

Bygherre:

Adresse:

Telefonnummer:

Email:



Dato: 08/05/202

Mangelliste aflevering.

Kontakt info

kontakt@byggesagkyndig.nu
www.byggesagkyndig.nu

Åbningstider

Mandag til fredag
kl. 08:00 - 16:00

Telefon

70 202 102

Hovedkontor

Lægårdsvej 14
8520 Lystrup

Kontor Sjælland

Lyskær 8
2730 Herlev

Kontor Fyn

Sivmosevænget 2L
5260 Odense

Kontor Koldir

Olaf Ryes Gade
6000 Kolding



Indholdsfortegnelse

Klik på et punkt for at gå direkte til dette afsnit

[Introduktion](#)

[Plantegning](#)

[Punktoversigt](#)

[Punkter](#)

[Pris](#)

[Afslutning](#)

Kontakt info

kontakt@byggesagkyndig.nu
www.byggesagkyndig.nu

Åbningstider

Mandag til fredag
Kl. 08:00 - 16:00

Telefon

70 202 102

Hovedkontor

Lægårdsvej 14
8520 Lystrup

Kontor Sjælland

Lyskær 8
2730 Herlev

Kontor Fyn

Sivmosevænget 2L
5260 Odense

Kontor Koldir

Olaf Ryes Gade
6000 Kolding



Introduktion

Deltagere mangelgennemgangen:

For entreprenør/byggefirma:

For bygherre:

For Byggesagkyndig.nu:

Mangler

Arbejdet er gennemgået d.d., konstaterede mangler er anført på nedenstående mangelliste som er udarbejdet af _____, Byggesagkyndig.nu.

Mangelafhjælpning kontrolleres af bygherre selv ud fra denne mangelliste efter færdigmelding.

Kontakt info

kontakt@byggesagkyndig.nu
www.byggesagkyndig.nu

Åbningstider

Mandag til fredag
Kl. 08:00 - 16:00

Telefon

70 202 102

Hovedkontor

Lægårdsvej 14
8520 Lystrup

Kontor Sjælland

Lyskær 8
2730 Herlev

Kontor Fyn

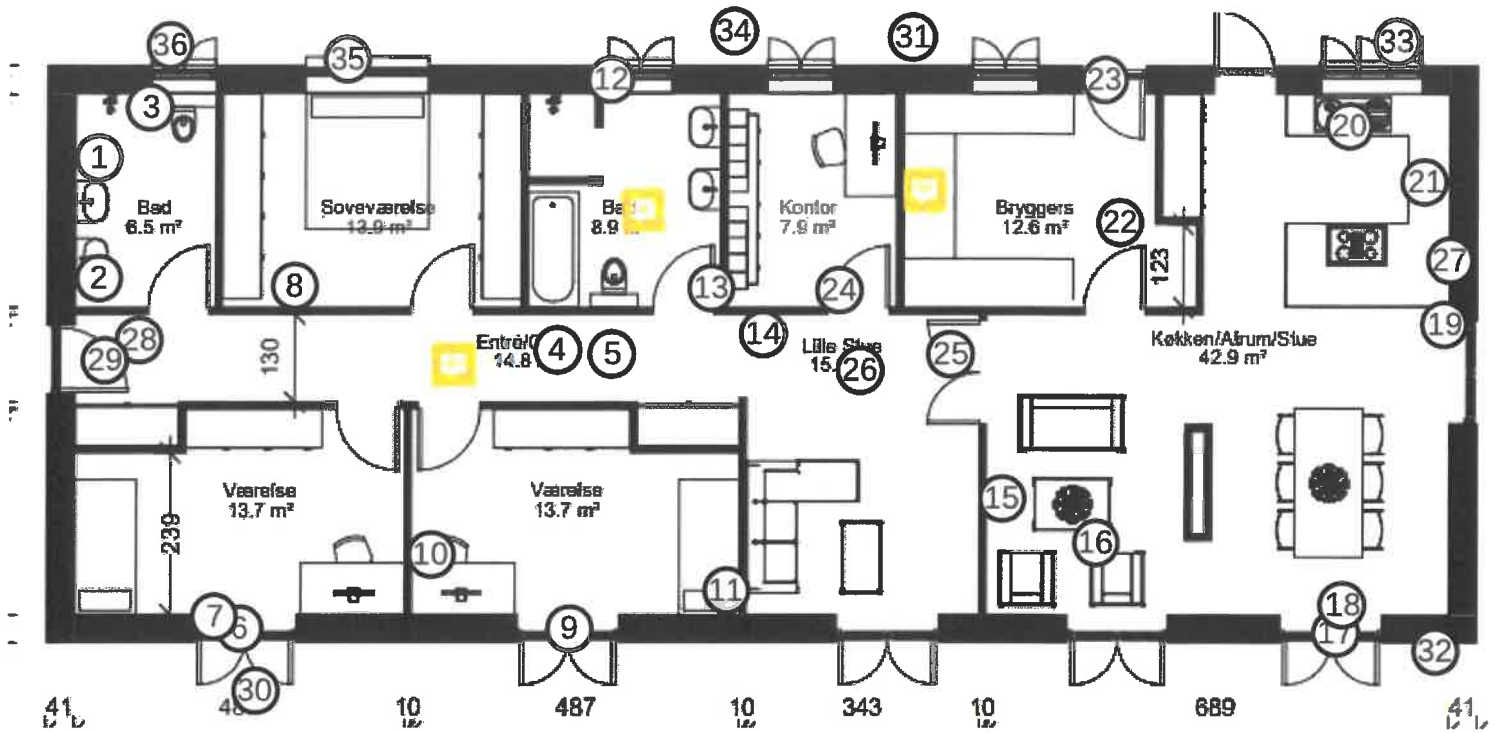
Sivmosevænget 2L
5260 Odense

Kontor Koldir

Olaf Ryes Gade
6000 Kolding



Plantegning



Kontakt info

kontakt@byggesagkyndig.nu
www.byggesagkyndig.nu

Åbningstider

Mandag til fredag
kl. 08:00 - 16:00

Telefon

70 202 102

Hovedkontor

Lægårdsvej 14
8520 Lystrup

Kontor Sjælland

Lyskær 8
2730 Herlev

Kontor Fyn

Sivmosevænget 2L
5260 Odense

Kontor Koldir

Olaf Ryes Gade
6000 Kolding

Punktoversigt

Nr.	Beskrivelse	Placering
1	Vingevæg ved bruseniche er ude at lod/ skæv/ kiler på det øverste stykke.	Lille Bad.
2	Revnedannelse ved loft/ væg. Dette kan eventuelt udbedres ved 1 års gennemgang.	Lille bad.
3	Fuge revner ved cisterne kasse.	Lille bad.
4	Gerigter rengøres for lim rester.	Alle indvendige døre.
5	Justeres i låseblik så de ikke klapre.	Alle indvendige døre.
6	Terrassedør lukker ikke tæt. Jely huse informere om at der er oprettet reklamation ved rationel.	Værelse.
7	Fuge imellem gulv og dørtrin på terrassedør mangler vedhæftning.	Værelse.
8	Lille område med løst filt på vægen.	Soveværelse.
9	Terrassedør lukker ikke tæt. Jely huse informere om at der er oprettet reklamation ved rationel.	Værelse.
10	Lille område med løst filt på vægen.	Værelse.
11	Lille område med løst filt på vægen.	Værelse.
12	Ved prop i vindue er der røget en flig træ af.	Stort bad.
13	Revne i fuge ved loft/ væg.	Stort bad.
14	Revne imellem loft/ væg. Ses flere steder i rummet.	Lille stue.

Kontakt info

kontakt@byggesagkyndig.nu
www.byggesagkyndig.nu

Åbningstider

Mandag til fredag
kl. 08:00 - 16:00

Telefon

70 202 102

Hovedkontor

Lægårdsvej 14
8520 Lystrup

Kontor Sjælland

Lyskær 8
2730 Herlev

Kontor Fyn

Sivmosevænget 2L
5260 Odense

Kontor Koldir

Olaf Ryes Gade
6000 Kolding

15	Revne imellem loft og væg.	Stue.
16	Manglende Malerfinish på loft.	Stue.
17	Dørplader justeres så de flugter i overkant.	Alrum.
18	Der er ikke lås på stående dørplade. Dette er der på alle andre dobbelt terrassedøre.	Alrum.
19	Revne i væg, ved vinduesparti i gavl.	Alrum.
20	Hak i akustik plade.	Køkken. Over vask.
21	Manglende malerfinish ved udboring til aftræksslange fra emhætte.	Køkken.
22	Manglende malerfinish på gerigter på loftlem.	Bryggers.
23	Støtteblik på dørtrin er løst.	Bryggers, dør.
24	Undertagskrave er ikke monteret korrekt og tæt.	Loftrum.
25	Befæstigelse af vindkryds vurderes ikke at være tilstrækkelig. Normalt er der 8-10 søm i endebeslagene. I dette tilfælde er der 2- 4 søm.	Loftrum.
26	Ovenoverstående er gældende for alle ender på vindkryds.	Loftrum.
27	Undertagskrave (emhætte)er ikke monteret korrekt.	Loftrum.
28	Undertagskraver ved ventilationsanlæg er ikke monteret korrekt.	Loftrum.
29	Ventilationsanlæg støjer/brummer. Lyden forplanter sig i huset.	Loftrum.
30	Fuge under terrassedør er ikke tæt.	Udvendigt. Terrassedør værelse.

Kontakt info

kontakt@byggesagkyndig.nu
www.byggesagkyndig.nu

Åbningstider

Mandag til fredag
kl. 08:00 - 16:00

Telefon

70 202 102

Hovedkontor

Lægårdsvej 14
8520 Lystrup

Kontor Sjælland

Lyskær 8
2730 Herlev

Kontor Fyn

Sivmosevænget 2L
5260 Odense

Kontor Koldir

Olaf Ryes Gade
6000 Kolding



31	Fuge ned mod sokkel er ikke udført korrekt.	Udvendigt. Alle gulvstående døre og vinduespartier.
32	Hak i puds på og under gesims.	Facade ved alrum.
33	Hak i facadepuds.	Facade / gesims over køkken vindue.
34	Samlestykke afrenses for lim.	Tagrende.
35	Hakker i facadepuds.	Facade over soveværelse vindue.
36	Hakker i facadepuds.	Facade. Over vindue lille bad.

Kontakt info

kontakt@byggesagkyndig.nu
www.byggesagkyndig.nu

Åbningstider

Mandag til fredag
Kl. 08:00 - 16:00

Telefon

70 202 102

Hovedkontor

Lægårdsvej 14
8520 Lystrup

Kontor Sjælland

Lyskær 8
2730 Herlev

Kontor Fyn

Sivmosevænget 2L
5260 Odense

Kontor Koldir

Olaf Ryes Gade
6000 Kolding



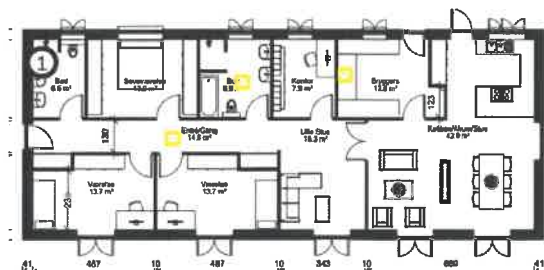
Punkter

Lille Bad.

1

Vingevæg ved bruseniche er ude at lod/ skæv/ kiler på det øverste stykke.

Lille Bad.



Kontakt info

kontakt@byggesagkyndig.nu
www.byggesagkyndig.nu

Åbningstider

Mandag til fredag
kl. 08:00 - 16:00

Telefon

70 202 102

Hovedkontor

Lægårdsvej 14
8520 Lystrup

Kontor Sjælland

Lyskær 8
2730 Herlev

Kontor Fyn

Sivmosevænget 2L
5260 Odense

Kontor Koldir

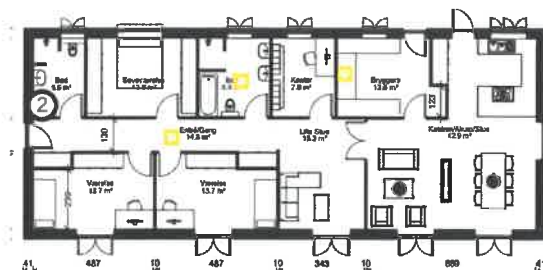
Olaf Ryes Gade
6000 Kolding

Lille bad.

2

Revnedannelse ved loft/ væg. Dette kan eventuelt forbedres ved 1 års gennemgang.

Lille bad.

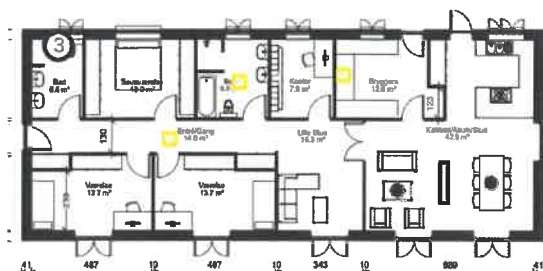


Lille bad.

3

Fuge revner ved cisterne kasse.

Lille bad.



Kontakt info

kontakt@byggesagkyndig.nu
www.byggesagkyndig.nu

Åbningstider

Mandag til fredag
kl. 08:00 - 16:00

Telefon

70 202 102

Hovedkontor

Lægårdsvej 14
8520 Lystrup

Kontor Sjælland

Lyskær 8
2730 Herlev

Kontor Fyn

Sivmosevænget 2L
5260 Odense

Kontor Koldir

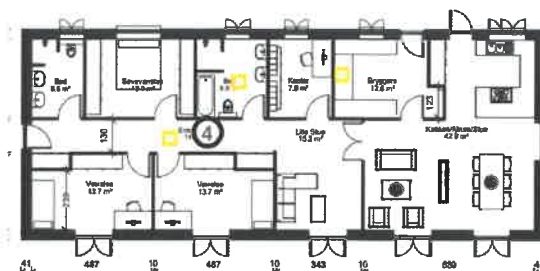
Olaf Ryes Gade
6000 Kolding

Alle indvendige døre.

4

Gerigter rengøres for lim rester.

📍 Alle indvendige døre.



Alle indvendige døre.

5

Justeres i låseblik så de ikke klapre.

📍 Alle indvendige døre.



Kontakt info

kontakt@byggesagkyndig.nu
www.byggesagkyndig.nu

Åbningstider

Mandag til fredag
kl. 08:00 - 16:00

Telefon

70 202 102

Hovedkontor

Lægårdsvej 14
8520 Lystrup

Kontor Sjælland

Lyskær 8
2730 Herlev

Kontor Fyn

Sivmosevænget 2L
5260 Odense

Kontor Koldir

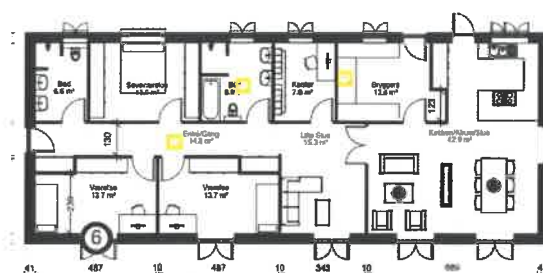
Olaf Ryes Gade
6000 Kolding

Værelse.

6

Terrassedør lukker ikke tæt. Jely huse informere om at der er oprettet reklamation ved rationel.

📍 Værelse.

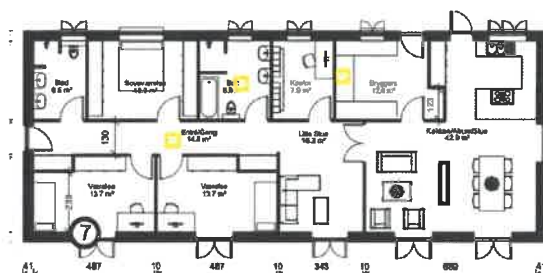


Værelse.

7

Fuge imellem gulv og dørtrin på terrassedør mangler vedhæftning.

📍 Værelse.



Kontakt info

kontakt@byggesagkyndig.nu
www.byggesagkyndig.nu

Åbningstider

Mandag til fredag
kl. 08:00 - 16:00

Telefon

70 202 102

Hovedkontor

Lægårdsvej 14
8520 Lystrup

Kontor Sjælland

Lyskær 8
2730 Herlev

Kontor Fyn

Sivmosevænget 2L
5260 Odense

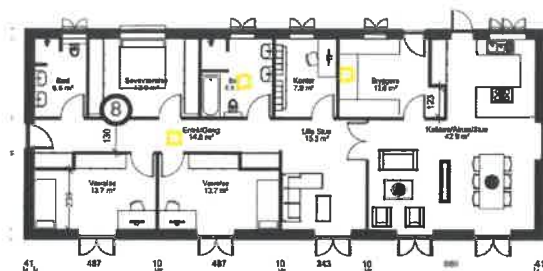
Kontor Koldir

Olaf Ryes Gade
6000 Kolding

Soveværelse.

8 | Lille område med løst filt på vægen.

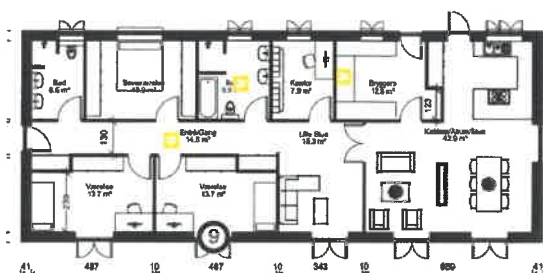
📍 Soveværelse.



Værelse.

9 | Terrassedør lukker ikke tæt. Jely huse informere om at der er oprettet reklamation ved rationel.

📍 Værelse.



Kontakt info

kontakt@byggesagkyndig.nu
www.byggesagkyndig.nu

Åbningstider

Mandag til fredag
kl. 08:00 - 16:00

Telefon

70 202 102

Hovedkontor

Lægårdsvej 14
8520 Lystrup

Kontor Sjælland

Lyskær 8
2730 Herlev

Kontor Fyn

Sivmosevænget 2L
5260 Odense

Kontor Koldir

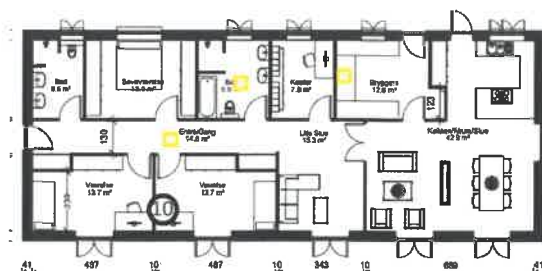
Olaf Ryes Gade
6000 Kolding

Værelse.

10

Lille område med løst filt på vægen.

Værelse.

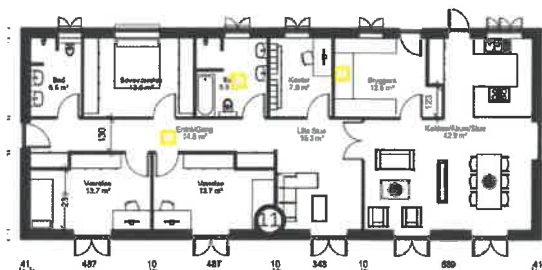
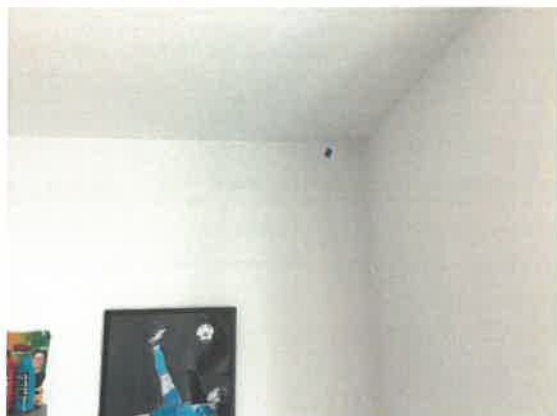


Værelse.

11

Lille område med løst filt på vægen.

Værelse.



Kontakt info

kontakt@byggesagkyndig.nu
www.byggesagkyndig.nu

Åbningstider

Mandag til fredag
kl. 08:00 - 16:00

Telefon

70 202 102

Hovedkontor

Lægårdsvej 14
8520 Lystrup

Kontor Sjælland

Lyskær 8
2730 Herlev

Kontor Fyn

Sivmosevænget 2L
5260 Odense

Kontor Koldir

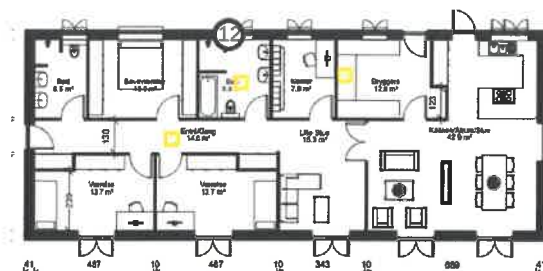
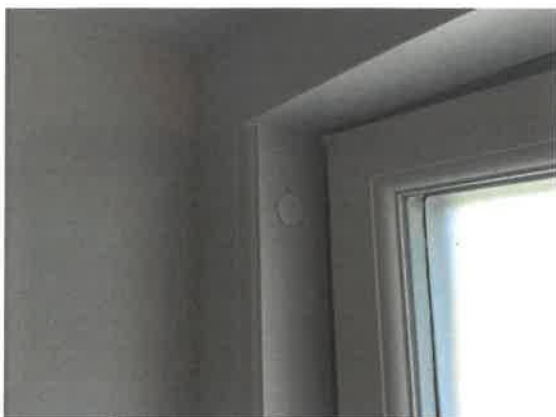
Olaf Ryes Gade
6000 Kolding

Stort bad.

12

Ved prop i vindue er der røget en flig træ af.

📍 Stort bad.

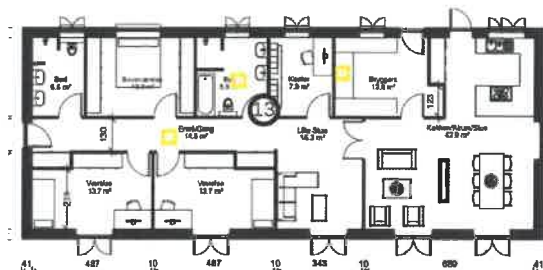


Stort bad.

13

Revne i fuger ved loft/ væg.

📍 Stort bad.



Kontakt info

kontakt@byggesagkyndig.nu
www.byggesagkyndig.nu

Åbningstider

Mandag til fredag
Kl. 08:00 - 16:00

Telefon

70 202 102

Hovedkontor

Lægårdsvej 14
8520 Lystrup

Kontor Sjælland

Lyskær 8
2730 Herlev

Kontor Fyn

Sivmosevænget 2L
5260 Odense

Kontor Koldir

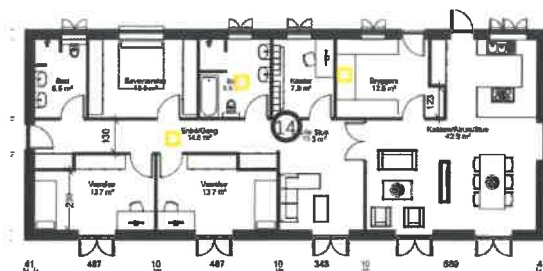
Olaf Ryes Gade
6000 Kolding

Lille stue.

14

Revne imellem loft/ væg. Ses flere steder i rummet.

Lille stue.

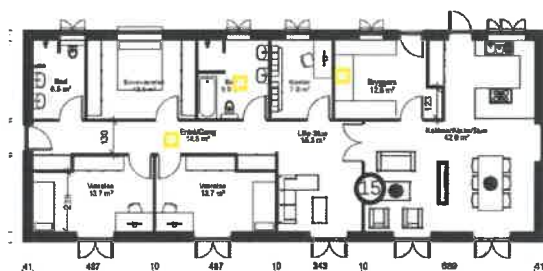
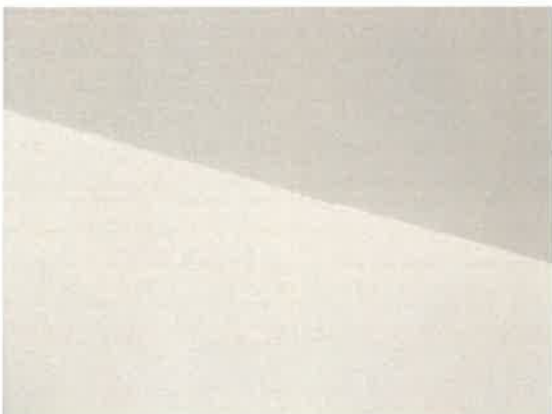


Stue.

15

Revne imellem loft og væg.

Stue.



Kontakt info

kontakt@byggesagkyndig.nu
www.byggesagkyndig.nu

Åbningstider

Mandag til fredag
Kl. 08:00 - 16:00

Telefon

70 202 102

Hovedkontor

Lægårdsvej 14
8520 Lystrup

Kontor Sjælland

Lyskær 8
2730 Herlev

Kontor Fyn

Sivmosevænget 2L
5260 Odense

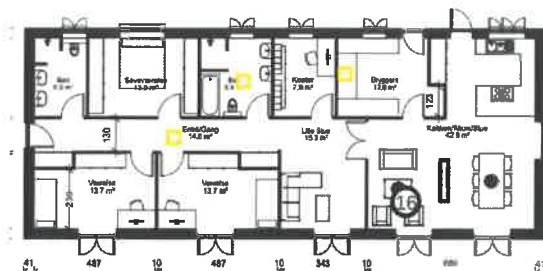
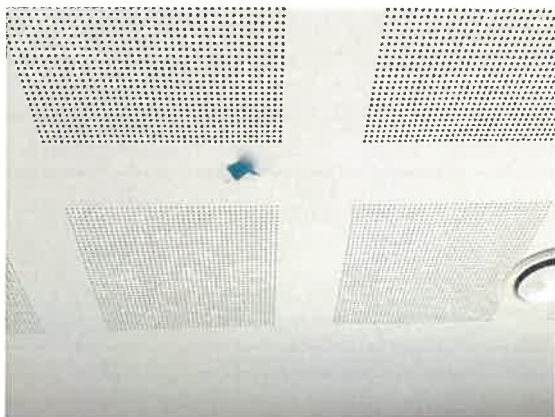
Kontor Koldir

Olaf Ryes Gade
6000 Kolding

Stue.

16 | Manglende Malerfinish på loft.

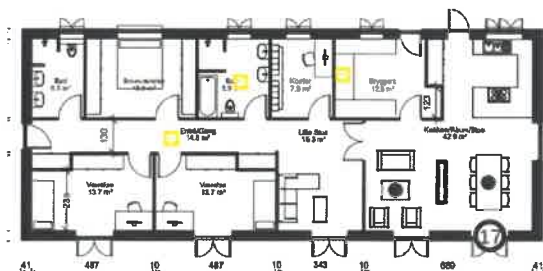
📍 Stue.



Alrum.

17 | Dørplader justeres så de flugter i overkant.

📍 Alrum.



Kontakt info

kontakt@byggesagkyndig.nu
www.byggesagkyndig.nu

Åbningstider

Mandag til fredag
kl. 08:00 - 16:00

Telefon

70 202 102

Hovedkontor

Lægårdsvej 14
8520 Lystrup

Kontor Sjælland

Lyskær 8
2730 Herlev

Kontor Fyn

Sivmosevænget 2L
5260 Odense

Kontor Koldir

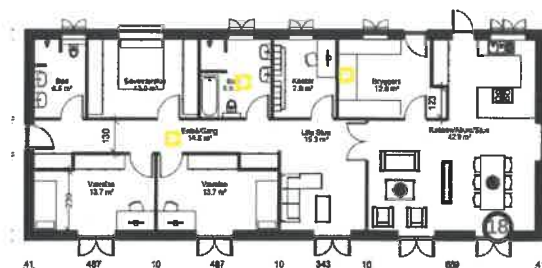
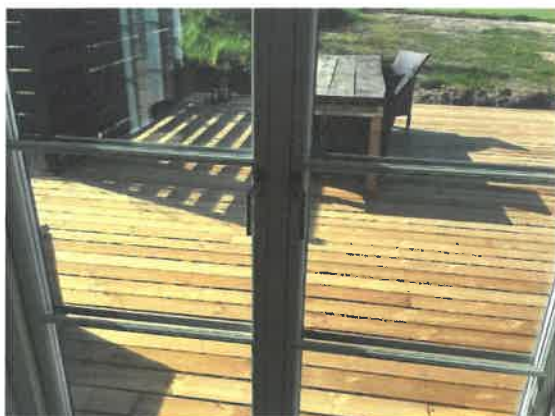
Olaf Ryes Gade
6000 Kolding

Alrum.

18

Der er ikke lås på stående dørplade. Dette er der på alle andre dobbelt terrassedøre.

📍 Alrum.

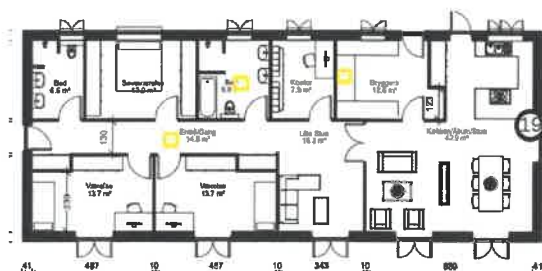


Alrum.

19

Revne i væg, ved vinduesparti i gavl.

📍 Alrum.



Kontakt info

kontakt@byggesagkyndig.nu
www.byggesagkyndig.nu

Åbningstider

Mandag til fredag
Kl. 08:00 - 16:00

Telefon

70 202 102

Hovedkontor

Lægårdsvej 14
8520 Lystrup

Kontor Sjælland

Lyskær 8
2730 Herlev

Kontor Fyn

Sivmosevænget 2L
5260 Odense

Kontor Koldir

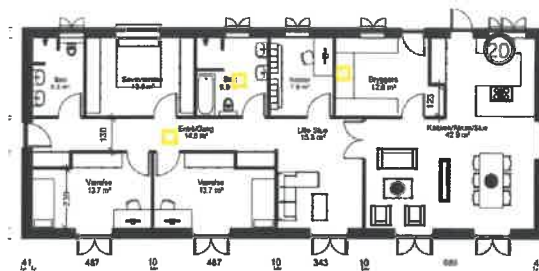
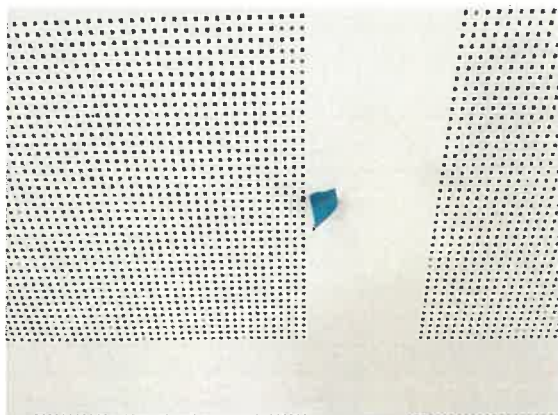
Olaf Ryes Gade
6000 Kolding

Køkken. Over vask.

20

Hak i akustik plade.

📍 Køkken. Over vask.

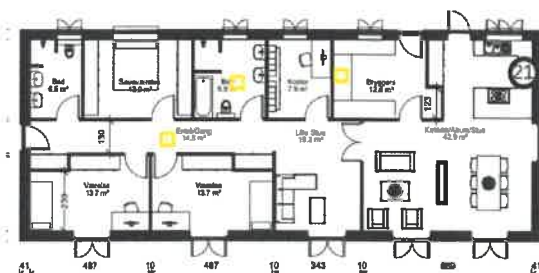


Køkken.

21

Manglende malerfinish ved udboring til aftrækslange fra emhætte.

📍 Køkken.



Kontakt info

kontakt@byggesagkyndig.nu
www.byggesagkyndig.nu

Åbningstider

Mandag til fredag
kl. 08:00 - 16:00

Telefon

70 202 102

Hovedkontor

Lægårdsvej 14
8520 Lystrup

Kontor Sjælland

Lyskær 8
2730 Herlev

Kontor Fyn

Sivmosevænget 2L
5260 Odense

Kontor Koldir

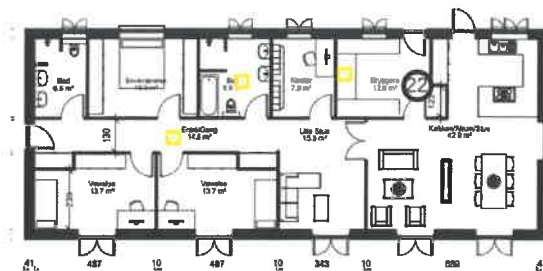
Olaf Ryes Gade
6000 Kolding

Bryggers.

22

Manglende malerfinish på gerigter på loftlem.

📍 Bryggers.

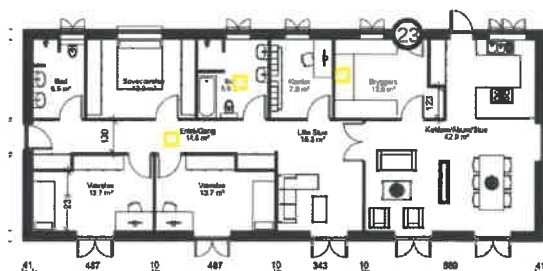


Bryggers, dør.

23

Støtteblik på dørtrin er løst.

📍 Bryggers, dør.



Kontakt info

kontakt@byggesagkyndig.nu
www.byggesagkyndig.nu

Åbningstider

Mandag til fredag
kl. 08:00 - 16:00

Telefon

70 202 102

Hovedkontor

Lægårdsvej 14
8520 Lystrup

Kontor Sjælland

Lyskær 8
2730 Herlev

Kontor Fyn

Sivmosevænget 2L
5260 Odense

Kontor Koldir

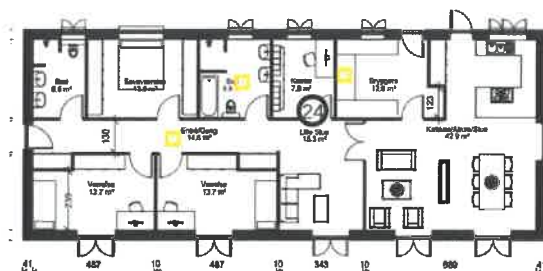
Olaf Ryes Gade
6000 Kolding

Loftrum.

24

Undertagskrave er ikke monteret korrekt og tæt.

Loftrum.

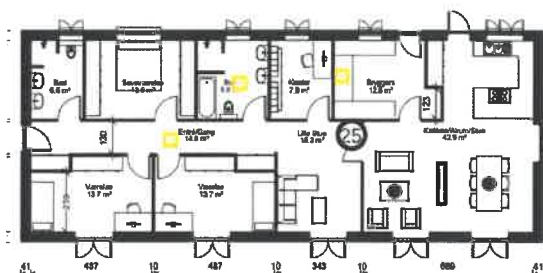


Loftrum.

25

Befæstigelse af vindkryds vurderes ikke at være tilstrækkelig. Normalt er der 8-10 søm i endebeslagene. I dette tilfælde er der 2-4 søm.

Loftrum.



Kontakt info

kontakt@byggesagkyndig.nu
www.byggesagkyndig.nu

Åbningstider

Mandag til fredag
kl. 08:00 - 16:00

Telefon

70 202 102

Hovedkontor

Lægårdsvej 14
8520 Lystrup

Kontor Sjælland

Lyskær 8
2730 Herlev

Kontor Fyn

Sivmosevænget 2L
5260 Odense

Kontor Koldir

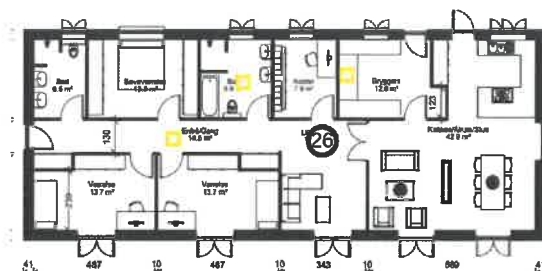
Olaf Ryes Gade
6000 Kolding

Loftrum.

26

Ovenoverstående er gældende for alle ender på vindkryds.

Loftrum.

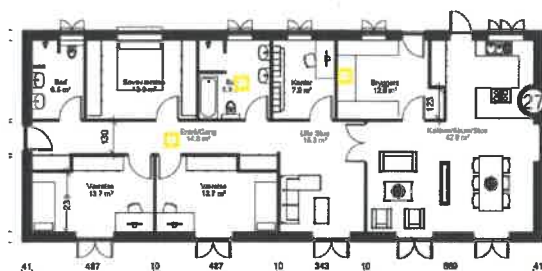


Loftrum.

27

Undertagskrave (emhætte)er ikke monteret korrekt.

Loftrum.



Kontakt info

kontakt@byggesagkyndig.nu
www.byggesagkyndig.nu

Åbningstider

Mandag til fredag
kl. 08:00 - 16:00

Telefon

70 202 102

Hovedkontor

Lægårdsvej 14
8520 Lystrup

Kontor Sjælland

Lyskær 8
2730 Herlev

Kontor Fyn

Sivmosevænget 2L
5260 Odense

Kontor Koldir

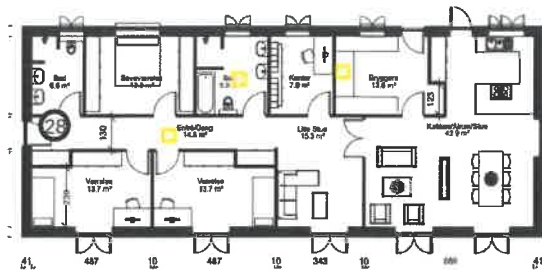
Olaf Ryes Gade
6000 Kolding

Loftrum.

28

Undertagskraver ved ventilationsanlæg er ikke monteret korrekt.

Loftrum.

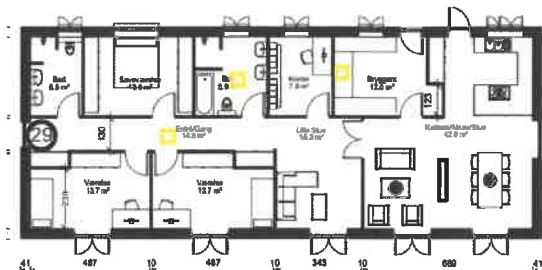


Loftrum.

29

Ventilationsanlæg støjer/brummer. Lyden forplanter sig i huset.

Loftrum.



Kontakt info

kontakt@byggesagkyndig.nu
www.byggesagkyndig.nu

Åbningstider

Mandag til fredag
Kl. 08:00 - 16:00

Telefon

70 202 102

Hovedkontor

Lægårdsvej 14
8520 Lystrup

Kontor Sjælland

Lyskær 8
2730 Herlev

Kontor Fyn

Sivmosevænget 2L
5260 Odense

Kontor Koldir

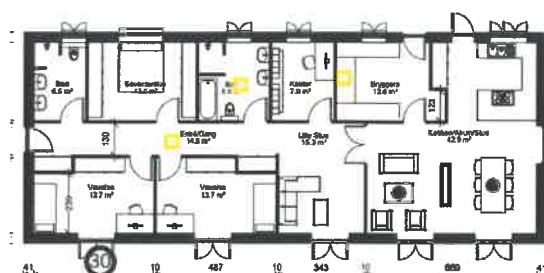
Olaf Ryes Gade
6000 Kolding

Udvendigt. Terrassedør værelse.

30

Fuge under terrassedør er ikke tæt.

📍 Udvendigt.
Terrassedør værelse.

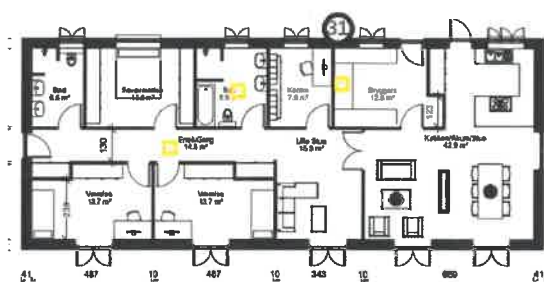


Udvendigt. Alle gulvstående døre og vinduespartier.

31

Fuge ned mod sokkel er ikke udført korrekt.

📍 Udvendigt. Alle
gulvstående døre og
vinduespartier.



Kontakt info

kontakt@byggesagkyndig.nu
www.byggesagkyndig.nu

Åbningstider

Mandag til fredag
kl. 08:00 - 16:00

Telefon

70 202 102

Hovedkontor

Lægårdsvej 14
8520 Lystrup

Kontor Sjælland

Lyskær 8
2730 Herlev

Kontor Fyn

Sivmosevænget 2L
5260 Odense

Kontor Koldir

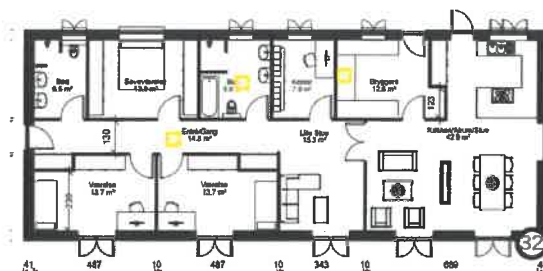
Olaf Ryes Gade
6000 Kolding

Facade ved alrum.

32

Hak i puds på og under gesims.

📍 Facade ved alrum.

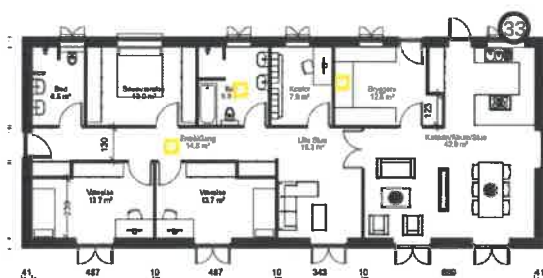


Facade / gesims over køkken vindue.

33

Hak i facadepuds.

📍 Facade / gesims over køkken vindue.



Kontakt info

kontakt@byggesagkyndig.nu
www.byggesagkyndig.nu

Åbningstider

Mandag til fredag
kl. 08:00 - 16:00

Telefon

70 202 102

Hovedkontor

Lægårdsvej 14
8520 Lystrup

Kontor Sjælland

Lyskær 8
2730 Herlev

Kontor Fyn

Sivmosevænget 2L
5260 Odense

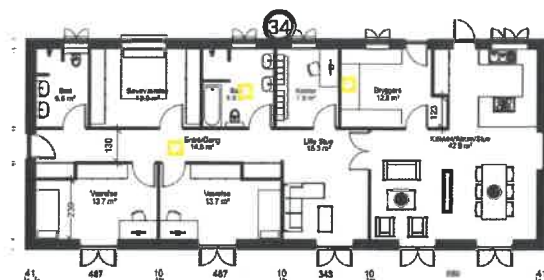
Kontor Koldir

Olaf Ryes Gade
6000 Kolding

Tagrende.

34 | Samlestykke afrenses for lim.

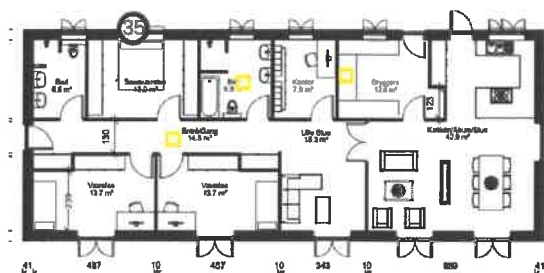
📍 Tagrende.



Facade over soveværelse vindue.

35 | Hakker i facadepuds.

📍 Facade over soveværelse vindue.



Kontakt info

kontakt@byggesagkyndig.nu
www.byggesagkyndig.nu

Åbningstider

Mandag til fredag
kl. 08:00 - 16:00

Telefon

70 202 102

Hovedkontor

Lægårdsvej 14
8520 Lystrup

Kontor Sjælland

Lyskær 8
2730 Herlev

Kontor Fyn

Sivmosevænget 2L
5260 Odense

Kontor Koldir

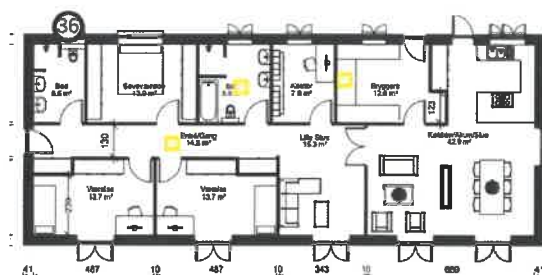
Olaf Ryes Gade
6000 Kolding

Facade. Over vindue lille bad.

36

Hakker i facadepuds.

📍 Facade. Over vindue lille bad.



Kontakt info

kontakt@byggesagkyndig.nu
www.byggesagkyndig.nu

Åbningstider

Mandag til fredag
kl. 08:00 - 16:00

Telefon

70 202 102

Hovedkontor

Lægårdsvej 14
8520 Lystrup

Kontor Sjælland

Lyskær 8
2730 Herlev

Kontor Fyn

Sivmosevænget 2L
5260 Odense

Kontor Koldir

Olaf Ryes Gade
6000 Kolding

Pris

Nr.	Placering	Beskrivelse	Pris	UE'er	Startdato	Slutdato	Udført	Fotos
1	Lille Bad.	Vingevæg ved bruseniche er ude at lod/ skæv/ kiler på det øverste stykke.						✓
2	Lille bad.	Revnedannelse ved loft/ væg. Dette kan eventuelt udbedres ved 1 års gennemgang.						✓
3	Lille bad.	Fuge revner ved cisterne kasse.						✓
4	Alle indvendige døre.	Gerigter rengøres for lim rester.						✓
5	Alle indvendige døre.	Justeres i låseblik så de ikke klapre.						✓
6	Værelse.	Terrassedør lukker ikke tæt. Jely huse informere om at der er oprettet reklamation ved rationel.						✓
7	Værelse.	Fuge imellem gulv og dørtrin på terrassedør mangler vedhæftning.						✓
8	Soveværelse.	Lille område med løst filt på vægen.						✓

Kontakt info

kontakt@byggesagkyndig.nu
www.byggesagkyndig.nu

Åbningstider

Mandag til fredag
Kl. 08:00 - 16:00

Telefon

70 202 102

Hovedkontor

Lægårdsvej 14
8520 Lystrup

Kontor Sjælland

Lyskær 8
2730 Herlev

Kontor Fyn

Sivmosevænget 2L
5260 Odense

Kontor Koldir

Olaf Ryes Gade
6000 Kolding



9	Værelse.	Terrassedør lukker ikke tæt. Jely huse informere om at der er oprettet reklamation ved rationel.						✓
10	Værelse.	Lille område med løst filt på vægen.						✓
11	Værelse.	Lille område med løst filt på vægen.						✓
12	Stort bad.	Ved prop i vindue er der røget en flig træ af.						✓
13	Stort bad.	Revne i fuge ved loft/ væg.						✓
14	Lille stue.	Revne imellem loft/ væg. Ses flere steder i rummet.						✓
15	Stue.	Revne imellem loft og væg.						✓
16	Stue.	Manglende Malerfinish på loft.						✓
17	Alrum.	Dørplader justeres så de flugter i overkant.						✓
18	Alrum.	Der er ikke lås på stående dørplade. Dette er der på alle andre dobbelt terrassedøre.						✓
19	Alrum.	Revne i væg, ved vinduesparti i gavl.						✓
20	Køkken. Over vask.	Hak i akustik plade.						✓
21	Køkken.	Manglende malerfinish ved udboring til aftræksslange fra emhætte.						✓

Kontakt info

kontakt@byggesagkyndig.nu
www.byggesagkyndig.nu

Åbningstider

Mandag til fredag
Kl. 08:00 - 16:00

Telefon

70 202 102

Hovedkontor

Lægårdsvej 14
8520 Lystrup

Kontor Sjælland

Lyskær 8
2730 Herlev

Kontor Fyn

Sivmosevænget 2L
5260 Odense

Kontor Koldir

Olaf Ryes Gade
6000 Kolding



22	Bryggers.	Manglende malerfinish på gerigter på loftlem.						✓
23	Bryggers, dør.	Støtteblik på dørtrin er løst.						✓
24	Loftrum.	Undertagskrave er ikke monteret korrekt og tæt.						✓
25	Loftrum.	Befæstigelse af vindkryds vurderes ikke at være tilstrækkelig. Normalt er der 8-10 søm i endebeslagene. I dette tilfælde er der 2- 4 søm.						✓
26	Loftrum.	Ovenoverstående er gældende for alle ender på vindkryds.						✓
27	Loftrum.	Undertagskrave (emhætte)er ikke monteret korrekt.						✓
28	Loftrum.	Undertagskraver ved ventilationsanlæg er ikke monteret korrekt.						✓
29	Loftrum.	Ventilationsanlæg støjer/brummer. Lyden forplanter sig i huset.						✓
30	Udvendigt. Terrassedør værelse.	Fuge under terrassedør er ikke tæt.						✓
31	Udvendigt. Alle gulvstående døre og vinduespartier.	Fuge ned mod sokkel er ikke udført korrekt.						✓

Kontakt info

kontakt@byggesagkyndig.nu
www.byggesagkyndig.nu

Åbningstider

Mandag til fredag
Kl. 08:00 - 16:00

Telefon

70 202 102

Hovedkontor

Lægårdsvej 14
8520 Lystrup

Kontor Sjælland

Lyskær 8
2730 Herlev

Kontor Fyn

Sivmosevænget 2L
5260 Odense

Kontor Koldir

Olaf Ryes Gade
6000 Kolding



32	Facade ved alrum.	Hak i puds på og under gesims.						✓
33	Facade / gesims over køkken vindue.	Hak i facadepuds.						✓
34	Tagrende.	Samlestykke afrenses for lim.						✓
35	Facade over soveværelse vindue.	Hakker i facadepuds.						✓
36	Facade. Over vindue lille bad.	Hakker i facadepuds.						✓

Samlet pris: 0 DKK

Kontakt info

kontakt@byggesagkyndig.nu
www.byggesagkyndig.nu

Åbningstider

Mandag til fredag
Kl. 08:00 - 16:00

Telefon

70 202 102

Hovedkontor

Lægårdsvej 14
8520 Lystrup

Kontor Sjælland

Lyskær 8
2730 Herlev

Kontor Fyn

Sivmosevænget 2L
5260 Odense

Kontor Koldir

Olaf Ryes Gade
6000 Kolding



Afslutning

Fejl og mangler konstateret efter overtagelsen

Dersom bygherren indenfor 5 års garantiperioden konstaterer mangler ved det udførte, skal bygherren med det samme rette henvendelse til hovedentreprenøren, således at afhjælpning kan ske snarest muligt efter det konstaterede. Bygherren skal således ikke afvente 1 og 5 års gennemgangen hvis nye mangler kan konstateres i den mellemliggende periode.

Rådgivning & Ansvar

Entreprenørens ansvar og tilhørende garanti regnes fra denne dato, medmindre der er tale om en før gennemgang inden overtagelse, i dette pågældende tilfælde (se overskriften på mangellisten).

Byggesagkyndig.nu kan efter nærmere aftale yde bistand ved kontrol af mangelaafhjælpning samt afholdelse af 1 års og 5 års eftersyn.

Der gøres opmærksom på, at det kan forekomme, at det er bygherrens ansvar at indkalde de relevante parter til 1 års og 5 års eftersyn, jf. jeres kontraktbetingelser.

Byggesagkyndig.nu vil dog bestræbe sig på at informere herom når den tid kommer.

Forbehold

Der gøres opmærksom på, at vores gennemgang alene omhandler visuelle undersøgelser på besigtigelsestidspunktet, og der ifm. gennemgangen af ejendommen afsat op til 2 timer iht. aftale.

Kontakt info

kontakt@byggesagkyndig.nu
www.byggesagkyndig.nu

Åbningstider

Mandag til fredag
Kl. 08:00 - 16:00

Telefon

70 202 102

Hovedkontor

Lægårdsvej 14
8520 Lystrup

Kontor Sjælland

Lyskær 8
2730 Herlev

Kontor Fyn

Sivmosevænget 2L
5260 Odense

Kontor Koldir

Olaf Ryes Gade
6000 Kolding

Der tages forbehold for skjulte fejl og mangler som ikke har kunne besigtiges ved gennemgangen.

Byggesagkyndig.nu yder udelukkende byggeteknisk rådgivning.

Juridiske forhold, skal derfor drøftes og vurderes af egen advokat.

De i notatet brugte billeder og evt. målinger er taget/udført dags dato.

Nærværende mangelliste er skrevet ifm. gennemgangen af ejendommen på en ipad, hvorfor der tages forbehold for mindre stave- eller tastefejl samt for underlige eller sjov pga. autokorrektur mv.

Kontakt info

kontakt@byggesagkyndig.nu
www.byggesagkyndig.nu

Åbningstider

Mandag til fredag
kl. 08:00 - 16:00

Telefon

70 202 102

Hovedkontor

Lægårdsvej 14
8520 Lystrup

Kontor Sjælland

Lyskær 8
2730 Herlev

Kontor Fyn

Sivmosevænget 2L
5260 Odense

Kontor Koldir

Olaf Ryes Gade
6000 Kolding

